

Elenberg MC-4090



MC-4090 Part list

机型: PC-300

主要功能: DVD/CCD/RADIO CASS

序号	物料名称	物料规格	用量	单位	位号	备注
1	贴片电阻1206 RESISTOR CHIP	0R	3	PCS	R62、63、336、	
2	贴片电阻0805 RESISTOR CHIP	4R7	2	PCS	R154、155	
3	贴片电阻0805 RESISTOR CHIP	10R	3	PCS	R93、250、177	
4	贴片电阻0805 RESISTOR CHIP	68R	2	PCS	R161、162	
5	贴片电阻0805 RESISTOR CHIP	47R	1	PCS	R204	
6	贴片电阻0805 RESISTOR CHIP	100R	46	PCS	R28. 135. 136. 218. 219. 220. 15622 1. 157. 328. 329. 330. 331. 332323. 324. 327. 326. 325. 296. 297298. 29 9. 305. 304. 303. 302. 301300. 308. 309. 310. 311. 312. 306307. 318. 31 9. 320. 321. 322. 313314. 315. 316. 317.	
7	贴片电阻0805 RESISTOR CHIP	150R	3	PCS	R114. 115. 376	
8	贴片电阻0805 RESISTOR CHIP	180R	1	PCS	R56	
9	贴片电阻0805 RESISTOR CHIP	220R	3	PCS	R175. 217. 27	
10	贴片电阻0805 RESISTOR CHIP	330R	2	PCS	R196. 164	
11	贴片电阻0805 RESISTOR CHIP	470R	3	PCS	R43. 44. 125.	
12	贴片电阻0805 RESISTOR CHIP	560R	1	PCS	R88	
13	贴片电阻0805 RESISTOR CHIP	680R	2	PCS	R45. 203	
14	贴片电阻0805 RESISTOR CHIP	1K	14	PCS	R23. 35. 86. 160. 170. 190. 193. 207 . 224. 249. 80. 99. 19. 18.	
15	贴片电阻0805 RESISTOR CHIP	1K2	3	PCS	R144. 145. 174	
16	贴片电阻0805 RESISTOR CHIP	1K5	1	PCS	R378	
17	贴片电阻0805 RESISTOR CHIP	2K2	11	PCS	R127. 128. 185. 186. 188. 210. 211. 333. 108. 87. 227.	
18	贴片电阻0805 RESISTOR CHIP	2K7	1	PCS	R189	
19	贴片电阻0805 RESISTOR CHIP	3K3	3	PCS	R176. 228. 229	
20	贴片电阻0805 RESISTOR CHIP	4K7	14	PCS	R29. 33. 34. 49. 85. 182. 199. 200. 2 44. 245. 272. 230. 231. 372	
21	贴片电阻0805 RESISTOR CHIP	6K8	2	PCS	R47. 48.	
22	贴片电阻0805 RESISTOR CHIP	10K	64	PCS	R21. 22. 26. 30. 31. 37. 39. 41. 4260 . 61. 65. 67. 71. 76. 77. 83. 89. 90. 9 7. 100. 101. 103. 15. 110. 111. 112. 113. 118. 119. 121. 12212 3. 124. 126. 130. 131. 295. 132139. 166. 169. 178. 181. 184. 194195. 20 6. 223. 232. 233. 234. 235236. 237. 242. 243. 247. 251. 141143. 246. 13 8. 137	
23	贴片电阻0805 RESISTOR CHIP	15K	5	PCS	R52. 225. 226. 238. 239.	
24	贴片电阻0805 RESISTOR CHIP	18K	1	PCS	R116.	
25	贴片电阻0805 RESISTOR CHIP	22K	11	PCS	R78. 81. 82. 95. 98. 212. 213. 273. 2 75. 149. 152.	
27	贴片电阻0805 RESISTOR CHIP	33K	9	PCS	R66. 68. 117. 183. 222. 146. 165. 69	
28	贴片电阻0805 RESISTOR CHIP	47K	12	PCS	R171. 240. 241. 148. 147. 150. 151. 153. 105. 106. 107. 381	
29	贴片电阻0805 RESISTOR CHIP	68K	3	PCS	R180. 214. 215	

制表:

审核:

第1页共9页20. 12. 2006

PC-300 物料清单

序号	物料名称	物料规格	用量	单位	位号	备注
30	贴片电阻0805 RESISTOR CHIP	100K	22	PCS	R58. 73. 74. 75. 96. 134. 163. 187. 191. 201. 202. 205. 197. 198. 140. 142. 1	
31	贴片电阻0805 RESISTOR CHIP	120K	3	PCS	R271. 168. 167.	
32	贴片电阻0805 RESISTOR CHIP	150K	2	PCS	R179. 192	
33	贴片电阻0805 RESISTOR CHIP	220K	1	PCS	R173	
34	贴片电阻0805 RESISTOR CHIP	560K	2	PCS	R64. 72	
35	贴片电阻0805 RESISTOR CHIP	1M	2	PCS	R120. 334	
36	贴片电阻0805 RESISTOR CHIP	2M2	1	PCS	R79.	
37	插件电阻1/8w RESISTOR INSERTION	10R	4	PCS	R1. 32. 92. 216	
	插件电阻1/8w RESISTOR INSERTION	100R	2	PCS	R24. 53	
38	插件电阻1/8w RESISTOR INSERTION	150R	2	PCS	R2. 3	
39	插件电阻1/8w RESISTOR INSERTION	220R	1	PCS	R55.	
40	插件电阻1/8w RESISTOR INSERTION	330R	2	PCS	R252. 16	
41	插件电阻1/8w RESISTOR INSERTION	470R	1	PCS	R10.	
42	插件电阻1/8w RESISTOR INSERTION	680R	1	PCS	R46.	
43	插件电阻1/8w RESISTOR INSERTION	1K	3	PCS	R180A. 25. 382	
44	插件电阻1/8w RESISTOR INSERTION	4K7	4	PCS	R17. 59. 50. 20	
45	插件电阻1/8w RESISTOR INSERTION	10K	10	PCS	R13. 14. 129. 4. 5. 6. 36. 104. 109. 3	
46	插件电阻1/8w RESISTOR INSERTION	15K	1	PCS	R51.	
47	插件电阻1/8w RESISTOR INSERTION	22K	2	PCS	R274. 276	
48	插件电阻1/8w RESISTOR INSERTION	47K	1	PCS	R172	
49	插件电阻1/8w RESISTOR INSERTION	100K	1	PCS	R341	
50	插件电阻1/4w RESISTOR INSERTION	2R2	2	PCS	R8. 9	
51	贴片电容0805 CAPACITOR CHIP	3P	2	PCS	C128. 138	
52	贴片电容0805 CAPACITOR CHIP	5P	1	PCS	C133	
53	贴片电容0805 CAPACITOR CHIP	8P	1	PCS	C125	
54	贴片电容0805 CAPACITOR CHIP	15P	3	PCS	C59. 241. 242	
55	贴片电容0805 CAPACITOR CHIP	30P	1	PCS	C121.	
56	贴片电容0805 CAPACITOR CHIP	100P	5	PCS	C159. 166. 107. 108. 120	
57	贴片电容0805 CAPACITOR CHIP	220P	2	PCS	C110、 111、	
58	贴片电容0805 CAPACITOR CHIP	470P	1	PCS	C137	
59	贴片电容0805 CAPACITOR CHIP	102	50	PCS	C68. 69. 71. 72. 93. 127. 129. 62. 100. 205. 206. 207. 211. 212. 213214. 215. 216. 217. 218. 219. 220221. 222. 223. 224. 225. 226. 227228. 229. 230. 231. 234. 235. 236237. 238. 239. 240. 99. 79. 148. 188. 70. 122. 154. 8. 63. 248	
60	贴片电容0805 CAPACITOR CHIP	152	2	PCS	C150. 167	
61	贴片电容0805 CAPACITOR CHIP	202	2	PCS	C73. 74	
62	贴片电容0805 CAPACITOR CHIP	332	4	PCS	C112. 113. 176. 177	
63	贴片电容0805 CAPACITOR CHIP	472	3	PCS	C75. 102. 103	
64	贴片电容0805 CAPACITOR CHIP	103	17	PCS	C76. 77. 132. 135. 136. 142. 145. 152. 173. 101. 104. 114. 115. 192. 190. 171. 172	
65	贴片电容0805 CAPACITOR CHIP	203	10	PCS	C86. 87. 88. 89. 95. 96. 141. 170. 174. 147	
66	贴片电容0805 CAPACITOR CHIP	223	1	PCS	C134	

制表：

审核：

第2页共9页20. 12. 2006

PC-300 物料清单

序号	物料名称	物料规格	用量	单位	位号	备注
67	贴片电容0805 CAPACITOR CHIP	333	2	PCS	C168. 169	
68	贴片电容0805 CAPACITOR CHIP	104	37	PCS	C58. 60. 61. 67. 78. 80. 81. 82. 83. 84. 85. 90. 91. 97. 98. 105. 106. 1000. 109. 123. 124. 143. 144. 146. 149. 151. 153. 178. 179. 180. 181. 244. 245. 185. 92. 20. 21	
69	贴片电容0805 CAPACITOR CHIP	224	10	PCS	C130. 131. 160. 161. 162. 163. 164. 165. 116. 117.	
70	贴片电容0805 CAPACITOR CHIP	105	12	PCS	C17. 54. 158. 157. 183. 182. 155. 156. 64. 65. 55. 56	
71	插件瓷片 CERAMIC INSERTION	30P	2	PCS	C139. 140.	
72	插件瓷片 CERAMIC INSERTION	500P	1	PCS	C126	
73	插件瓷片 CERAMIC INSERTION	203P	2	PCS	C94. 57	
74	插件瓷片 CERAMIC INSERTION	104P	1	PCS	C187	
75	涤纶电容 MYLAY CAPACITOR	154	2	PCS	C52. 53	
76	电解电容 ELECT CAPACITOR	1U/50V	1	PCS	C5	
77	电解电容 ELECT CAPACITOR	3. 3U/50V	2	PCS	C27. 33	
78	电解电容 ELECT CAPACITOR	4. 7U/50V	2	PCS	C26. 30.	
79	电解电容 ELECT CAPACITOR	10U/25V	13	PCS	C2. 10. 13. 14. 15. 16. 31. 38. 39. 44. 191. 3. 9	
80	电解电容 ELECT CAPACITOR	47U/16V	6	PCS	C18. 19. 24. 25. 40. 4.	
81	电解电容 ELECT CAPACITOR	100U/16V	14	PCS	C7. 11. 12. 22. 23. 28. 29. 32. 34. 36. 41. 42. 43. 243.	
82	电解电容 ELECT CAPACITOR	220U/16V	3	PCS	C6. 37. 45.	
83	电解电容 ELECT CAPACITOR	470U/16V	1	PCS	C35.	
84	电解电容 ELECT CAPACITOR	1000U/16V	2	PCS	C48. 46.	
85	电解电容 ELECT CAPACITOR	3300U/16V	1	PCS	C1	
86	电解电容 ELECT CAPACITOR	3300U/25V	2	PCS	C50. 51.	
87	电解电容 ELECT CAPACITOR	4700U/25V	1	PCS	C49.	
88	FM线圈 FM COIL	3T5*4. 5*0. 7	1	PCS	L3 (88-108用2T5*4. 5*0. 7)	
89	FM线圈 FM COIL	4T5*4. 5*0. 7	1	PCS	L1 (88-108用3T5*4. 5*0. 7)	
90	滤波器 CERAMIC FILTER	10. 7-2TDK	1	PCS	CF2	
91	滤波器 CERAMIC FILTER	10. 7-3TDK	2	PCS	CF3. CF4	
92	滤波器 CERAMIC FILTER	450-3脚	1	PCS	CF5	
93	FM高频滤波器 CERAMIC FILTER	64-108	1	PCS	COCF2 (88-108用88-108)	
94	晶振 CRYSTAL	4. 5M	1	PCS	CT1	
95	晶振 CRYSTAL	16. 9344M	1	PCS	CF8	
96	晶振 CRYSTAL	32, 768	1	PCS	CF6	
97	电感(4*6) CHOKE COIL	10UH	3	PCS	L7、 8. 2	
98	电感(6*8) CHOKE COIL	22UH	1	PCS	L5	
99	电感 CHOKE COIL	220UH环形	1	PCS	L4	
100	微调电容 TRIMMER CAPACITOR	30P	2	PCS	TC2、 TC3	附加
101	变容二极管 VARIABLE CAPACITANE DIODE	321	2	PCS	D14、 15	
102	变容二极管 VARIABLE CAPACITANE DIODE	201	2	PCS	D32、 D13	
103	偏磁周I. F. T. AC BIAS	10*10BLAS	1	PCS	T1	同89
104	中周(黄) I. F. T. (YELLOW)	7*7AM中频	1	PCS	T3	同298
105	中周(红) I. F. T. (RED)	7*7AM振荡	1	PCS	T2	同298
106	中周(黑) I. F. T. (BLACK)	7*7AM天线	1	PCS	T4	同298

制表：

审核：

第3页共9页20. 12. 2006

PC-300 物料清单

序号	物料名称	物料规格	用量	单位	位号	备注
107	二极管 DIOE	4148	16	PCS	D21. 30. 31. 34. 2. 8. 6. 7. 5. 17. 4. 3 8. 9. 40. 39. 19.	
108	二极管 DIOE	IN4001	1	PCS	D47	
109	二极管 DIOE	IN5392	4	PCS	D26. 27. 28. 29.	
110	二极管 DIOE	IN5401	4	PCS	D22. 23. 24. 25.	
111	二极管 DIOE	IN5822	1	PCS	D33.	
112	稳压二极管 ZENER DIODE	5V6	4	PCS	D12. 16. 18. 41.	
113	稳压二极管 ZENER DIODE	8V2	1	PCS	D3	
114	稳压二极管 ZENER DIODE	9V1	2	PCS	D10. 11.	
115	贴片三极管 TRANSISTOR CHIP	8050	6	PCS	Q8. 9. 28. 20. 21. 22.	
116	贴片三极管 TRANSISTOR CHIP	8550	4	PCS	Q10、35. 23、24	
117	贴片三极管 TRANSISTOR CHIP	9012	1	PCS	Q56	
118	贴片三极管 TRANSISTOR CHIP	9014	26	PCS	Q3. 4. 5. 6. 7. 12. 13. 15. 16. 19. 25. 26 27. 29. 30. 31. 32. 33. 36. 38. 39. 40 . 43. 45. 51. 57.	
119	贴片三极管 TRANSISTOR CHIP	9015	3	PCS	Q14. 42. 50.	
120	贴片三极管 TRANSISTOR CHIP	9018	1	PCS	Q37	
121	插件三极管 TRANSISTOR INSERTION	9015	2	PCS	Q48. 49.	
122	插件三极管 TRANSISTOR INSERTION	9014	1	PCS	Q47	
123	插件三极管 TRANSISTOR INSERTION	9018	1	PCS	Q65	
124	插件三极管 TRANSISTOR INSERTION	8050	1	PCS	Q46.	
125	插件三极管 TRANSISTOR INSERTION	8550	1	PCS	Q63	
126	贴片CPU CPU CHIP	80C51	1	PCS	IC2	附加
127	插件IC INTERGRATED CIRCUIT INSERTION	4558	1	PCS	U3	
128	贴片IC INTERGRATED CIRCUIT CHIP	AT24C02	1	PCS	U8	附加
129	插件IC INTERGRATED CIRCUIT INSERTION	BA6220	1	PCS	U2	
130	贴片IC INTERGRATED CIRCUIT CHIP	BD3881FV	1	PCS	U9	附加
131	插件IC INTERGRATED CIRCUIT INSERTION	LA1823	1	PCS	U6	
132	插件IC INTERGRATED CIRCUIT INSERTION	LC72131	1	PCS	U7	
133	插件IC INTERGRATED CIRCUIT INSERTION	LM2576	1	PCS	IC1	附加
134	贴片IC INTERGRATED CIRCUIT CHIP	PCF8563	1	PCS	U10	附加
135	插件IC INTERGRATED CIRCUIT INSERTION	TDA2822	1	PCS	U1	
136	插件IC INTERGRATED CIRCUIT INSERTION	TDA7265	1	PCS	U5	附加
137	插座 CONNECTOR SOCKET	2P 2.0距直	1	PCS	CN8	
138	插座 CONNECTOR SOCKET	2P 2.5距直	4	PCS	CN11. CN3. CN17. CN12.	
139	插座 CONNECTOR SOCKET	3P 2.5距直	2	PCS	CN14. CN10.	
140	插座 CONNECTOR SOCKET	3P 2.0距直	2	PCS	CN34. CN25.	
141	插座 CONNECTOR SOCKET	4P 2.0距直	3	PCS	CN6. CN7. CN9.	
142	插座 CONNECTOR SOCKET	4P 2.5距直	1	PCS	CN1.	
143	插座 CONNECTOR SOCKET	6P 2.0距直	1	PCS	CN4.	
144	插座 CONNECTOR SOCKET	7P 2.5距直	1	PCS	CN18.	
145	插座 CONNECTOR SOCKET	11P 2.0距直	1	PCS	CN5.	
146	计电器		1	PCS	SC1	
147	铁线光线 WIRE CABLE		75	PCS		

PC-300 物料清单

制表:

审核:

第4页共9页20. 12. 2006

咪板						
序号	物料名称	物料规格	用量	单位	位号	备注
148	贴片电阻0805 RESISTOR CHIP	100R	4	PCS	R343、359、373、371	
149	贴片电阻0805 RESISTOR CHIP	680R	1	PCS	R84	
150	贴片电阻0805 RESISTOR CHIP	1K	3	PCS	R12、277、375、	
151	贴片电阻0805 RESISTOR CHIP	4K7	3	PCS	R279、11、344	
152	贴片电阻0805 RESISTOR CHIP	3K9	1	PCS	R370	
153	贴片电阻0805 RESISTOR CHIP	5K6	1	PCS	R351	
154	贴片电阻0805 RESISTOR CHIP	8K2	1	PCS	R369	
155	贴片电阻0805 RESISTOR CHIP	10K	17	PCS	R361. 362. 364. 374. 365. 360. 363. 367. 346. 349. 347. 348. 358. 356. 357. 278. 355	
156	贴片电阻0805 RESISTOR CHIP	15K	4	PCS	R350、354、345. 368	
157	贴片电阻0805 RESISTOR CHIP	22K	1	PCS	R38	
159	贴片电阻0805 RESISTOR CHIP	100K	1	PCS	R102.	
160	贴片电阻0805 RESISTOR CHIP	220K	1	PCS	R366	
161	插件电阻1/8w RESISTOR INSERTION	1K	1	PCS	R380	
162	插件电阻1/8w RESISTOR INSERTION	15K	1	PCS	R352	
163	贴片电容0805 CAPACITOR CHIP	470P	2	PCS	C258、259	
164	贴片电容0805 CAPACITOR CHIP	220P	1	PCS	C47	
165	贴片电容0805 CAPACITOR CHIP	102P	1	PCS	C264	
166	贴片电容0805 CAPACITOR CHIP	332P	1	PCS	C260	
167	贴片电容0805 CAPACITOR CHIP	392P	1	PCS	C262	
168	贴片电容0805 CAPACITOR CHIP	103P	2	PCS	C196、261	
169	贴片电容0805 CAPACITOR CHIP	823P	2	PCS	C256、257	
170	贴片电容0805 CAPACITOR CHIP	224P	1	PCS	C197	
171	贴片电容0805 CAPACITOR CHIP	104P	6	PCS	C198. 253. 255. 254. 263. 265.	
172	贴片三极管 TRANSISTOR CHIP	9014	7	PCS	Q11. 41. 44. 58. 59. 60. 61.	
173	贴片三极管 TRANSISTOR CHIP	9015	1	PCS	Q62	
174	电解电容 ELECT CAPACITOR	4. 7U/50V	1	PCS	C249.	
175	电解电容 ELECT CAPACITOR	10U/25V	5	PCS	C250. 251. 252. 195. 247.	
176	电解电容 ELECT CAPACITOR	47U/16V	2	PCS	C246. 194.	
177	电解电容 ELECT CAPACITOR	100U/16V	2	PCS	C66. 193.	
178	稳压二极管 ZENER DIODE	5. 1V	1	PCS	D51.	
179	稳压二极管 ZENER DIODE	7. 5V	1	PCS	D50.	
180	插件IC INTERGRATED CIRCUIT INSERTION	PT2399	1	PCS	U15	
181	插件IC INTERGRATED CIRCUIT INSERTION	HCF4017	1	PCS	U16	
182	OK电位器 OK ROTENTIOMETER	NB-CH6. 5-2	1	PCS	R-0902 (同7770K电位器)	附加
183	OK插座 OK CONNECTOR SOCKET	CK6. 35-23	1	PCS	CKC-35-23	附加
184	AV输出插座 AV OUT RCA SOCKET	红白	1	PCS	AV2	附加
185	插座 CONNECTOR SOCKET	2P 2. 0距直	1	PCS	CN36	
186	插座 CONNECTOR SOCKET	3P 2. 0距直	1	PCS	CN15	
187	插座 CONNECTOR SOCKET	3P 2. 5距直	1	PCS	CN26	
188	铁线光线 WIRE CABLE		6	PCS		

PC-300 物料清单						
按键板（附加拉）						
序号	物料名称	物料规格	用量	单位	位号	备注

189	插件电阻 RESISTOR INSERTION	47R	1	PCS	R339	附加
190	插件电阻 RESISTOR INSERTION	100R	2	PCS	R285. 286.	附加
191	插件电阻 RESISTOR INSERTION	220R	1	PCS	R281.	附加
192	插件电阻 RESISTOR INSERTION	470R	2	PCS	R290. 340.	附加
193	插件电阻 RESISTOR INSERTION	560R	2	PCS	R288. 291	附加
194	插件电阻 RESISTOR INSERTION	4K7	1	PCS	R292	附加
195	插件电阻 RESISTOR INSERTION	10K	4	PCS	R282. 283. 284. 289.	附加
196	插件电阻 RESISTOR INSERTION	100K	1	PCS	R287	附加
197	瓷片电容 CERAMIC CAPACITOR	180P	3	PCS	C199. 200. 202.	附加
198	瓷片电容 CERAMIC CAPACITOR	104P	2	PCS	C201. 203.	附加
199	二极管 DIODE	IN4148	4	PCS	D44. 45. 46. 49.	附加
200	稳压二极管 ZENER DIODE	5V1	1	PCS	D48.	附加
201	三极管 TRANSISTOR	8550	1	PCS	Q55	附加
202	三极管 TRANSISTOR	9014	1	PCS	Q54	附加
203	三极管 TRANSISTOR	9015	1	PCS	Q53.	附加
204	电解电容 ELECT CAPACITOR	100UF/16V	1	PCS	C204	附加
205	晶振 CRYSTAL	455E	1	PCS	CF7	附加
206	超光白发白灯 WHITE LED	M3	4	PCS	LED1. 4. 6. 7	附加
207	普红灯 RED LED	M3	2	PCS	LED5. 8	附加
208	超光白发红灯 RED LED	同777EQ	1	PCS	LED3.	附加
209	接收头 INFRA-RED RECEIVER		1	PCS	PMC	附加
210	发射管 TRANSMITTER		1	PCS	LED2	附加
211	轻触开关 TOUCH SWICH	6×6×5	15	PCS		附加
212	数码电位器 DIGITAL POTENTIOMETER		1	PCS	VOL1	附加
213	铁线光线 JUMPER WIRE		15	PCS		附加
214	散光纸 LIGHT DIFFUSER PAPER		1	PCS		附加
215	LCD显示镜 LCD DISPLAY LENS		1	PCS	U14	附加
216	耳插 HEADPHONE JACK	带开关	1	PCS	JA1	附加
217	U盘插座 USB SOCKET		1	PCS	IC3	附加
218	AV插座 AV SOCKET	单插黄色	1	PCS	JK3	附加
219	S-端子 S-VIDEO SOCKET		1	PCS	CN24	附加
220	光纤 OPTICAL OUTPUT SLCKET		1	PCS	JK2	附加
221	色差插座 COMPONET VIDEO ORT RCASOCKET		1	PCS	JK1	附加
222	FM/AM天线插座 FM/AM ANTENNA SOCKET		1	PCS	U12	附加
223	微调电阻SEMI-FIXED RESISTOR	1KR VR5*5	1	PCS	VR1	附加
224	插件三极管 TRANSISTOR INSERTION	B772	1	PCS	Q1	附加
225	插座 CONNECTOR SOCKET	2P/2.5距弯	2	PCS	CN19、CN20	附加
226	插座 CONNECTOR SOCKET	8P/2.0距直	1	PCS	CN27	附加
227	插座 CONNECTOR SOCKET	4P/2.0距直	1	PCS	CN13、	附加
228	插座 CONNECTOR SOCKET	4P/2.5距直	1	PCS	CN22	附加
229	插座 CONNECTOR SOCKET	5P/2.0距直	1	PCS	CN32	附加
230	插座 CONNECTOR SOCKET	3P/2.5距直	1	PCS	CN21	附加
231	邦定IC BONDING BOARD IC	HT1622	1	PCS	HT2	附加
232	贴片IC INTERGRATED CIRCUIT CHIP	PT2221	1	PCS	U13	附加
233	贴片电阻0805 RESISTOR CHIP	0R	1	PCS	R335	邦定板 附加
234	贴片电阻0805 RESISTOR CHIP	10K	2	PCS	R294. 293.	邦定板 附加
235	海棉 SPONE	10*10*10	2	PCS		附加

PC-300 物料清单

五金线材						
序号	物料名称	物料规格	用量	单位	位号	备注
236	DVD机芯机支架 DVD TRAY A’SSY	同298	1	PCS		
237	卡式机芯 控制DECK MECHANISM	同298 审核:		PCS	第6页共9页20. 12.	2006

238	DVD机芯 DVD MECHANISM		1	PCS		
239	DVD解码板 MPEGs S'ASY DECODER		1	PCS		
240	纸介子 FIBER SPACER	3×6×0.5	1	PCS		
241	纸介子 FIBER SPACER	3×8×1	4	PCS		附加×2
242	五彩螺丝 MULTICOLUURED SCREW	3×8PA	34	PCS	打面板X9. 卡试机芯X4. 显示板支架X2. 底板支架X3. 110/220开关X4, 主板X6. 邦定板×2. 解码板×4	单压取消×4 附加×4
243	五彩螺丝 MULTICOLUURED SCREW	2.6×8PA	1	PCS	打接收头扎支架X1	附加
244	五彩螺丝 MULTICOLUURED SCREW	3×10PA	5	PCS	打耳杆板X1, CD支架X3. U盘×1.	
245	白色螺丝 WHITE SCREW	3×12VT	4	PCS	CD支架X4	
246	黑色螺丝 BLACK SCREW	3×10PA	12	PCS	打色差插座×2. 光纤×1. S端子×1. AV×1. 音频插座×1. 天线插座×2. 后壳×4	
247	五彩螺丝 MULTICOLUURED SCREW	3×8PM	6	PCS	打功放散热片X4. 7265×1. B772×1	附加
248	五彩螺丝 MULTICOLUURED SCREW	3×6PA	1	PCS	打L2576×1	附加
249	五彩螺丝 MULTICOLUURED SCREW	3×10PWA	7	PCS	打输出PCB板X4. 输出PCB板支架×2. 阻力轮×1	
250	黑色螺丝 BLACK SCREW	3×8PM	11	PCS	打后壳X11	
251	五彩螺丝 MULTICOLUURED SCREW	3×6KM	3	PCS	打底铁板×3	
252	五彩螺丝 MULTICOLUURED SCREW	3×8PWM	2	PCS	打铁支架×2	
253	螺丝 SCREW	3.0×25PWM	4	PCS	打火牛X4	
254	卡门弹弓 CASSETTE LID SPRING		1	PCS		
255	铁板底座 STEEL PLATE		1	PCS		
256	木条 BATTEN		1	PCS		
257	火牛 POWER TRANSFORMER		1	PCS		
258	110/220电源开关 DUAL VOLT. SWITCH		1	PCS		印110/220字
259	7265IC散热片 IC HEATSINK	300	1	PCS		
260	2576IC散热片 IC HEATSINK	同89	1	PCS		
261	固定散热片铁片 FIXING HEATSINK STEEL PLATE		1	PCS		
262	固定火牛铁片 FIXING POWER TRANSFORMER STEEL PLATE		2	PCS		
263	AC电源线夹 AC POWER CORD HOLDER		1	PCS		
264	2P排线 CABLE WITH PLUG	26#70MM	1	PCS	卡式机芯开关线	
265	2P2.0 CABLE WITH PLUG	300MM26#	1	PCS	咪线	附加
266	3P2.0/3P2.5 CABLE WITH PLUG	270MM30#	1	PCS	咪输出线	
267	11P2.0 CABLE WITH PLUG	200MM	1	PCS	显示信号线	附加
268	6P2.0 CABLE WITH PLUG	120MM26#	1	PCS	卡式机芯到主板	
269	2P2.0 CABLE WITH PLUG	210MM30#	1	PCS	抹音线	
270	4P2.0 CABLE WITH PLUG	200MM30#	1	PCS	磁头线	
271	2P2.5 CABLE WITH PLUG	120MM22#	1	PCS	马达线	

PC-300 物料清单

序号	物料名称	物料规格	用量	单位	位号	备注
272	4P2.0/8P2.0 CABLE WITH PLUG	220MM	1	PCS	DVD板音频	
273	7P2.5/6P2.5 CABLE WITH PLUG	220MM30#	1	PCS	DVD显示信号线	
274	4P2.0 CABLE WITH PLUG	250MM26#	1	PCS	耳机线	
275	3P2.5 CABLE WITH PLUG	180MM20#	1	PCS	喇叭线	

制表：

审核：

276	4P2.5/2P2.5 CABLE WITH PLUG	300MM20#	1	PCS	AM/FM天线	
277	6P2.0软排线 CABLE WITH PLUG	180MM28#	1	PCS	DVD马达线	
278	4P2.5/7P2.5 CABLE WITH PLUG	160MM20#	1	PCS	DVD电源线	
279	24P纤维线 CABLE	150MM正正插	1	PCS	DVD光头线	
280	8P2.0 CABLE WITH PLUG	150MM26#	1	PCS	DVD光纤线	
281	3P2.0 CABLE WITH PLUG	200MM30#	1	PCS	咪输入线	
282	5P2.0 CABLE WITH PLUG	200MM26#	1	PCS	DVD支架马达线	
283	5P2.0 CABLE WITH PLUG	100MM26#	1	PCS	邦定板至按键板	
284	4P2.0/2P2.0 CABLE WITH PLUG	340MM26#	1	PCS	U盘线	
285	电源线 AC POWER CORD	180MM	1	PCS		
286	PCB板		1	套		
287	摇控器 REMOTE CONTROL RNIT		1	PCS	300专用	
288	AV线 AV CABLE		1	PCS		
289	发泡胶 POLYFOAM SLEEVE		1	套	300专用	
290	珍珠棉袋 EPE PACKING BAG		1	PCS	主机用	
291	说明书胶袋 PLASTIC BAG FOR I/B		1	PCS		
292	说明书 INSTRUCTION MANUAL		1	PCS		
293	彩盒 GIFT BOX		1	PCS		
294	卡通箱 EXPORT CARTON		1	PCS		
295	FM天线 FM WIRE ANTENNA	1800MM	1	PCS	灰色22*线带插头	
296	AM天线 AM LOOP ANTENNA		1	PCS	塑胶环形	
297	M3螺丝绝缘套 SCREW INSULATING		1	PCS		
298	电源线胶袋 POLBAG FOR AC POWER CORD		1	PCS		
299	功放IC绝缘纸 TAPE IC INSULATOR		1	PCS		
300	B772绝缘纸 INSULATOR		1	PCS		
301	贴纸 FANCY STICKER		1	套		
302	橡胶胶脚 RUBBER STAND		2	PCS		

音箱材料清单

序号	物料名称	物料规格	用量	单位	位号	备注
303	喇叭网塑胶支架 SPEAKER GRILL PLASTIC HOLDER	套	2	PCS		
304	木箱 WOOKER SPEAKER BOX		1	PCS		
305	喇叭网 SPEAKER GRILL	布网	1	PCS		
306	2.2uF/50V 电容 CAPACITOR	无极性	2	PCS		
307	音箱线 SPEAKER CABLE	2P/2500mm20#	2	PCS		红. 黑. 带2P/
308	喇叭 SPEAKER	小	2	PCS		
309	喇叭 SPEAKER	大	2	PCS		
310	音箱线（红）CABLE (RED)	26# 120mm	2	PCS		
311	音箱线（黑）CABLE (BLACK)	26# 120mm	2	PCS		
312	音箱线扎线 CABLE TIE		2	PCS		
313	螺丝 SCREW	3*10PWA	14	PCS		
315	音箱胶袋 POLYBAG FOR SPEAKER BOX		2	PCS		

PC-300 物料清单

塑胶

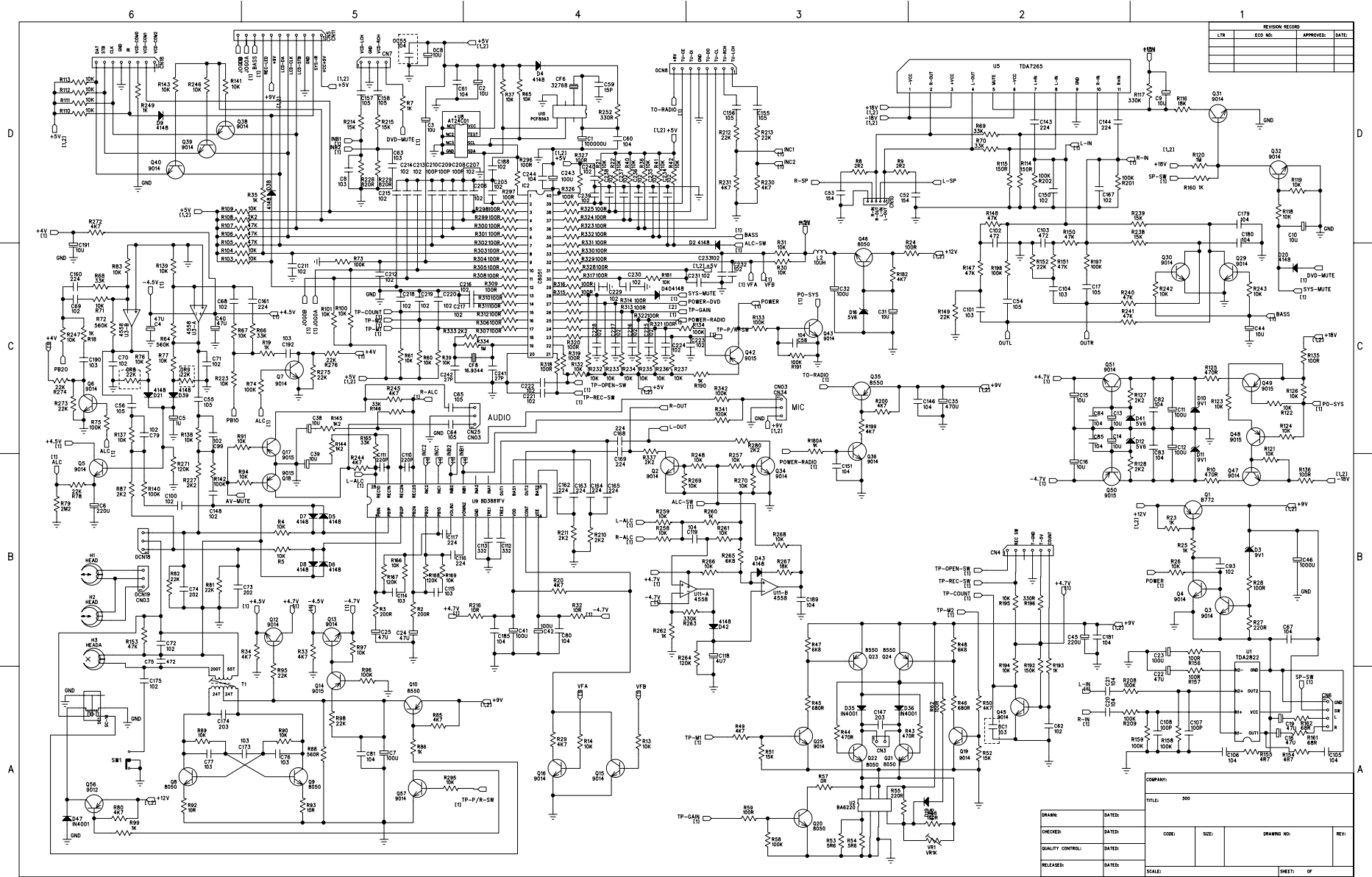
序号	物料名称	物料规格	用量	单位	位号	备注
316	面壳 FRONT CABINET		1	PCS		
317	后壳 BACK CABINET		1	PCS		
318	卡门 CASSETTE LID HOLDER		1	PCS		
319	卡门镜 CASSTTE LENS		1	PCS		
320	灯镜 LED LENS		1	PCS		附加
321	显示镜 DISPLAY LENS			PCS		

制表:

审核:

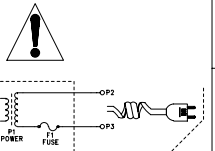
322	CD钮支架 CD KNOB HOLDER		1	PCS		
323	显示镜架 R. C. U. LENS BRACKET		1	PCS		附加
324	BASS钮架 BASS KNOB BRACKET		1	PCS		
325	CD门 CD LID DOOR		1	PCS		
326	功能钮1.2.3 FUNCTION KNOB		1	PCS		
327	后壳盖 BACK CABINET UNIT COVER		1	PCS		
328	电源钮 POWER KNOB		1	PCS		
329	遥控支架 REMOTE HOLDER		1	PCS		附加
330	OPEN钮 OPEN KNOB		1	PCS		
331	SOUND钮 SOUND KNOB		1	PCS		
332	卡拉OK钮 KARAOKE KNOB		1	PCS		
333	介子 FIBER RING		4	PCS		
334	机芯支架 MECHANISM BRACKET		1	PCS		
335	阻力轮SOFT EJECT GEAR		1	PCS		
336	阻力轮座 SOFT EJECT GEAR HOLDER		1	PCS		
337	110/220开关盖 DUAL VOLT. SWITCH		1	PCS		
338	110/220开关座DUAL VOLT. SWITCH		1	PCS		
339	耳插板座 HEADPHONE JACK BOARD HOLDER		1	PCS		
340	灯仔架 LED HOLDER		1	PCS		附加
341	CD钮 CD KNOB		1	PCS		
342	音量钮 VOLUME KNOB		1	PCS		
343	BASS钮 BASS KNOB		1	PCS		
344	布网架 CLOTH COVER FRAME		1	PCS		
345	卡门支架 CASSETTE LID HOLDER		1	PCS		
346	布网架压片 CLOTH COVER FRAME		1	PCS		
347	后托架 BACK BRACKET		1	PCS		
348	背光镜 BACKLGT LENS		1	PCS		附加

REVISION RECORD			
LTN	ECO NO.	APPROVED	DATE

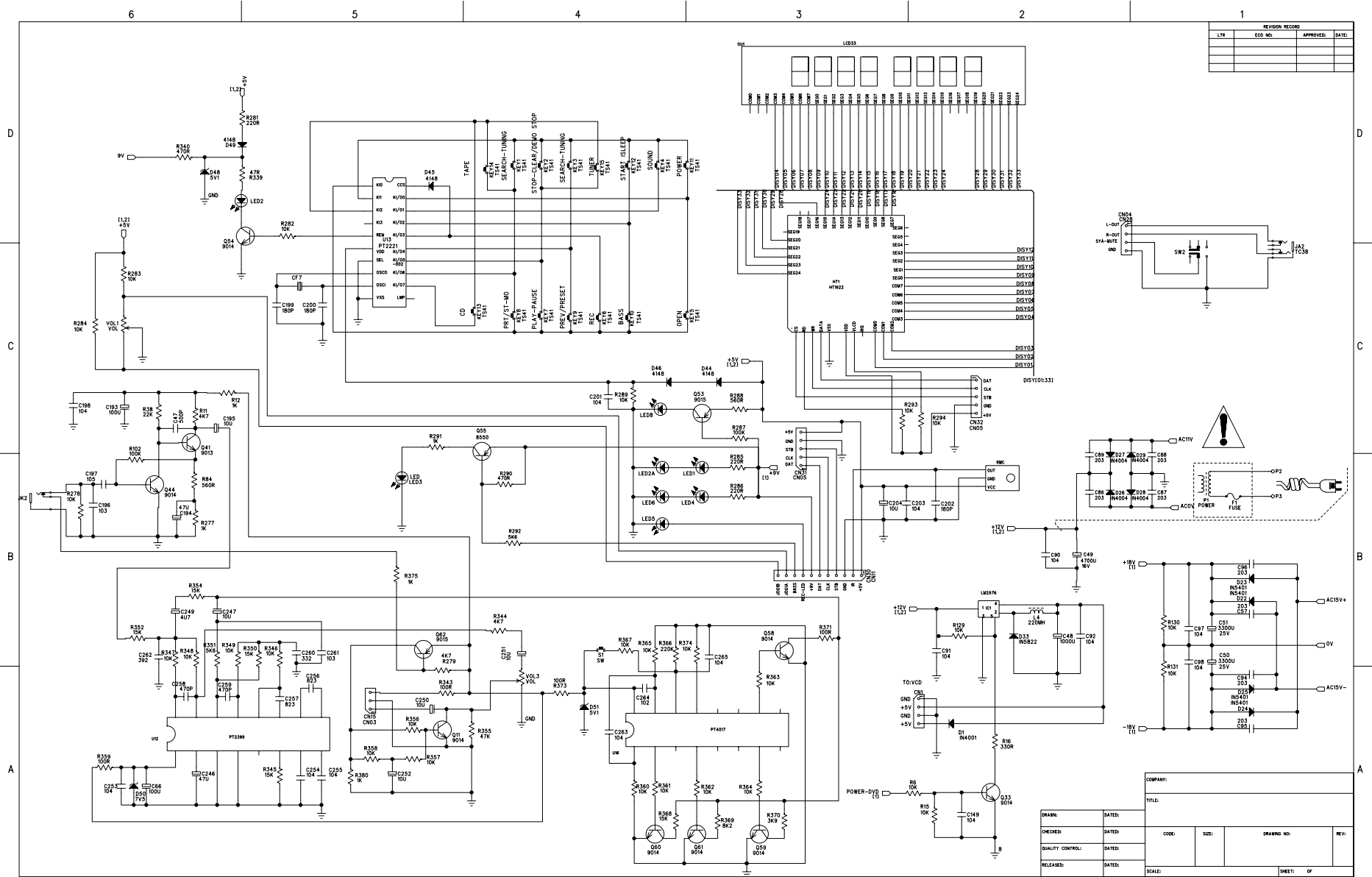


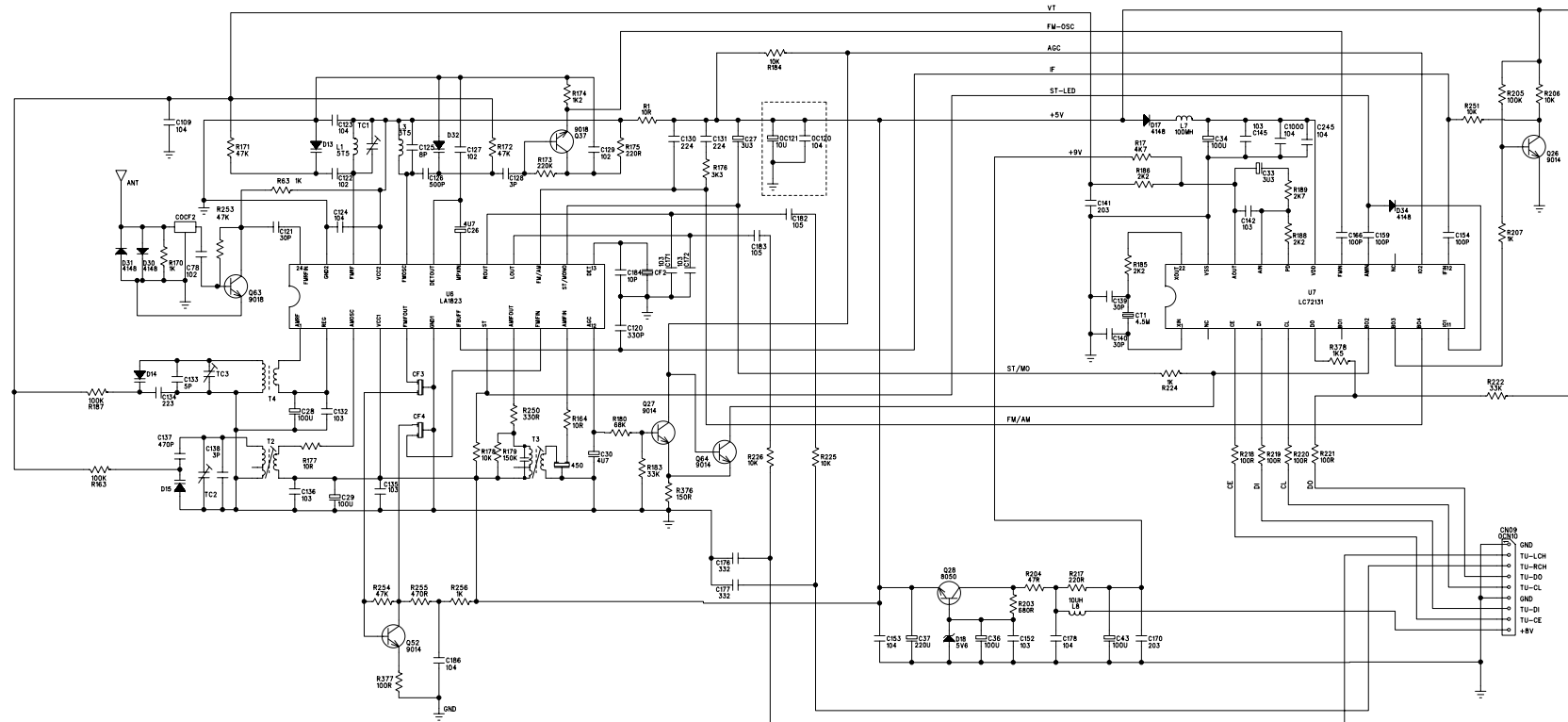
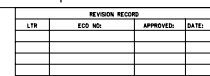
COMPANY:		TITLE: 300	
DRAWN:	DATED:	CODE:	SIZE:
CHECKED:	DATED:	DRAWING NO.:	REV:
QUALITY CONTROL:	DATED:		
RELEASED:	DATED:		
SCALE:		SHEET: OF	

REVISION RECORD			
LTN	ECO NO.	APPROVED	DATE



COMPANY:		TITLE:	
DRAWN:	DATED:	CODE:	SIZE:
CHECKED:	DATED:	DRAWING NO.:	
QUALITY CONTROL:	DATED:	SCALE:	SHEET: OF
RELEASED:	DATED:		





		COMPANY:			
		TITLE:			
DRAWN:	DATED:				
CHECKED:		CODE:	SIZE:	DRAWING NO:	REV:
QUALITY CONTROL:	DATED:				
RELEASED:	DATED:				
		SCALE:			SHEET: OF

